

Grundriss EG Haus 2 M1\_100

ERDGESCHOSS	
Diele	3,0 m <sup>2</sup>
WC	2,0 m <sup>2</sup>
HA   Abstell	2,0 m <sup>2</sup>
Wo   Ess   Ko	39,0 m <sup>2</sup>
Terrasse (50%)	4,0 m <sup>2</sup>
<b>Gesamt</b>	<b>50,0 m<sup>2</sup></b>



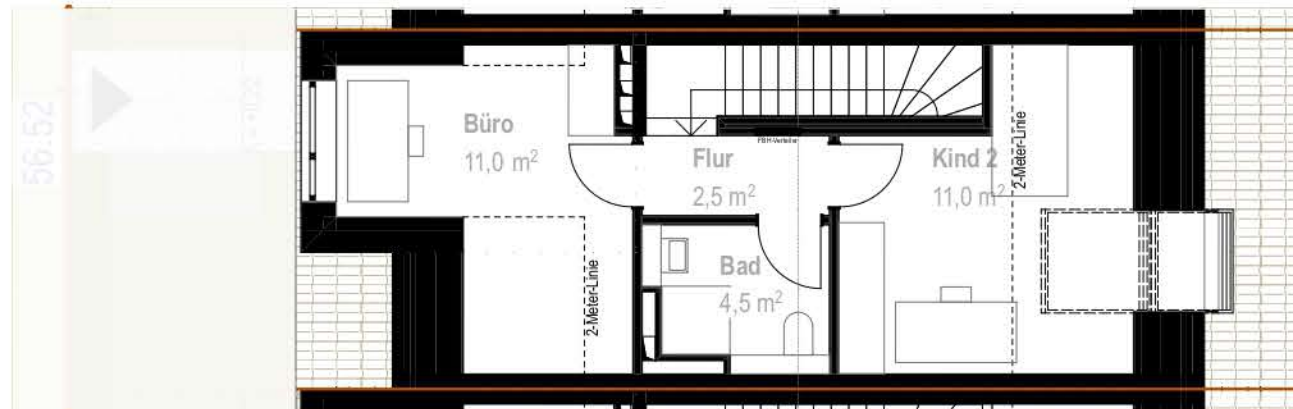
Grundriss OG Haus 2 M1\_100

OBERGESCHOSS	
Flur	5,0 m <sup>2</sup>
Kind 1	16,5 m <sup>2</sup>
Schlafen	15,0 m <sup>2</sup>
Bad	8,5 m <sup>2</sup>
<b>Gesamt</b>	<b>45,0 m<sup>2</sup></b>



Grundriss DG Haus 2 (Standard) M1\_100

DACHGESCHOSS (Standard)	
Studio	30,0 m <sup>2</sup>
<b>Gesamt</b>	<b>30,0 m<sup>2</sup></b>



Grundriss DG Haus 2 (Sonderwunsch) M1\_100

DACHGESCHOSS (Sonderwunsch)	
Flur	2,5 m <sup>2</sup>
Büro	11,0 m <sup>2</sup>
Kind 2	11,0 m <sup>2</sup>
Bad	4,5 m <sup>2</sup>
<b>Gesamt</b>	<b>29,0 m<sup>2</sup></b>

## Wohnbebauung Wietzeau II

Isernhagen - Altwarmbüchen  
Erna-Schütte-Straße  
Grundstück D

4 Reihenhäuser:

- RH 1
- RH 2**
- RH 3
- RH 4

### WFL Gesamt (Standard)

3-Zi  
Summe 125,0 m<sup>2</sup>

### WFL Gesamt (Sonderwunsch)

5-Zi  
Summe 124,0 m<sup>2</sup>

### Sonstige Flächen

Abstell Gartenhaus 8,0 m<sup>2</sup>

Dargestellte Möbel, die Kücheneinrichtung und gestrichelte Einbauteile sind nicht Teil des Lieferumfangs. Flächen nach Wohnflächenverordnung. Auf halbe m<sup>2</sup> gerundet. Abweichungen im Rahmen der Werkplanung vorbehalten.

06.09.2024



Dipl.-Ing. Weber Massivhaus mbH  
Hannoversche Straße 26, 30916 Isernhagen  
t 0511 220 617-0, e info@weber-massivhaus.de



Dr. Schulte, Petersen & Partner mbB  
Hanomaghof 6, 30449 Hannover  
t 0511 53355-0, e mail@agsta.com